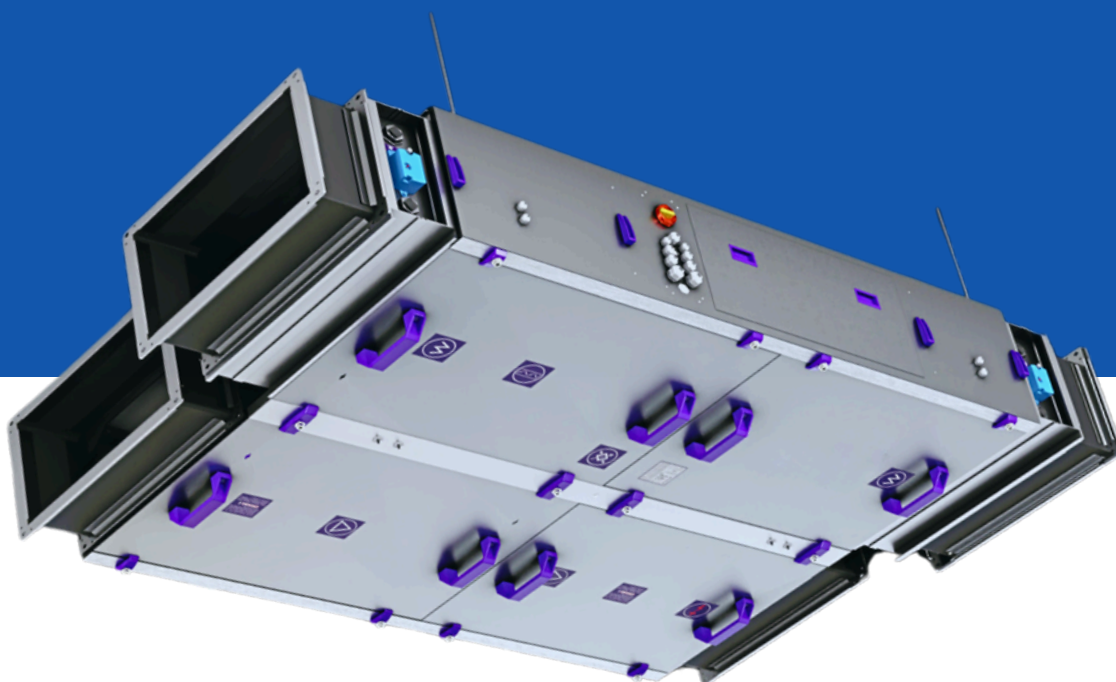


# SPS Compact H

Centrala kompaktowa  
z przeciwprądowym wymiennikiem ciepła



## SPS Compact H

Centrala wentylacyjna SPS COMPACT H to kompaktowe urządzenie z wysokosprawnym przeciwprądowym wymiennikiem ciepła.

Linia produktowa obejmuje 6 wielkości o wydajności od 300 do 4500 m<sup>3</sup>/h. Urządzenie przeznaczone jest do montażu wewnątrz pomieszczeń, w układzie podwieszanym lub leżącym na nóżkach.

Standardowo urządzenie dostarczane jest do klienta jako kompletne, gotowe do pracy. Dzięki nowatorskiej konstrukcji samonośnej w kompaktowej obudowie zabudowano wszystkie niezbędne podzespoły, w tym rozdzielnicę zasilająco-sterującą, pełne wewnętrzne okablowanie działające w systemie Plug & Play oraz intuicyjną automatykę producenta.



Urządzenie  
**kompaktowe**



**Przeciwprądowy**  
wymiennik ciepła



Montaż  
**wewnętrzny**



Konstrukcja  
**samonośna**



Urządzenie  
**wiszące lub stojące**



System  
**Plug&Play**



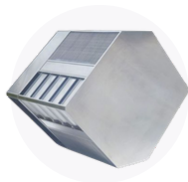
wielkości **6**



wydajność  
nominalna

**300 · 4 500 m<sup>3</sup>/h**

# Elementy urządzenia



Przeciwprądowy wymiennik ciepła



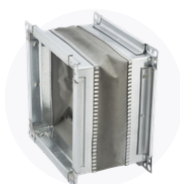
Energooszczędne wentylatory EC (IE4)



Filtry panelowe



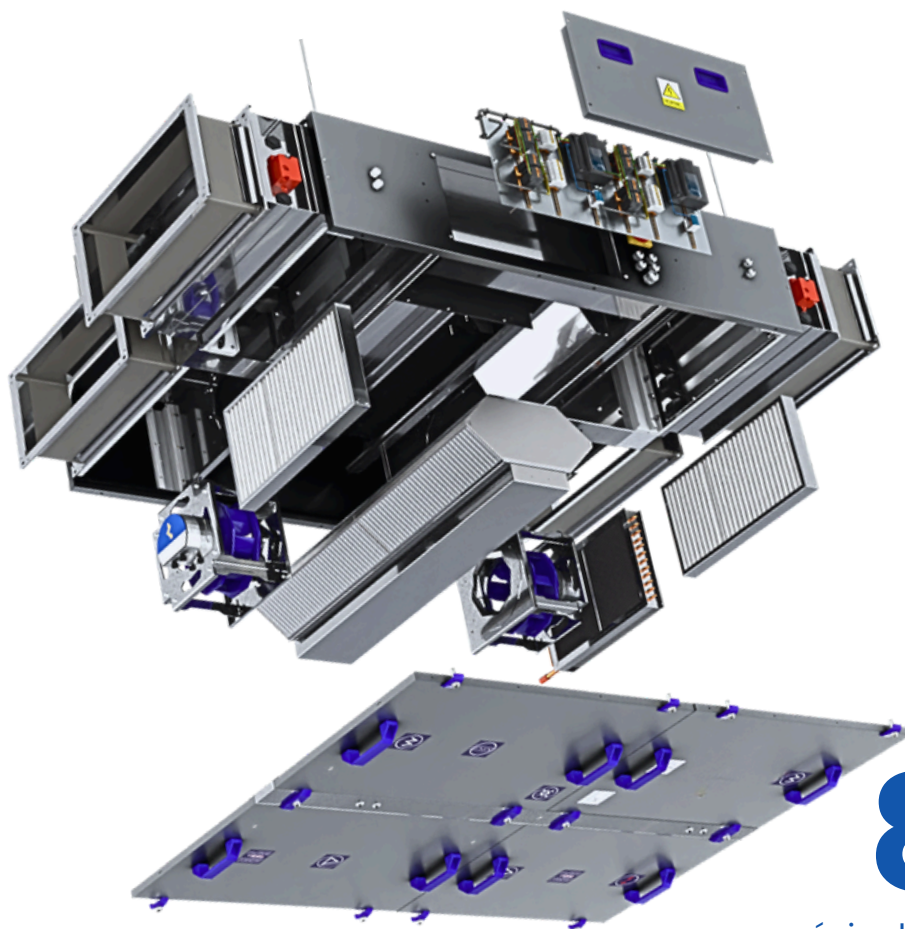
Nagrzewnica PTC lub wodna



Połączenia elastyczne



Pełne okablowanie Plug & Play



# 85%

sprawności odzysku ciepła, dzięki zastosowaniu **przeciwprądowego** wymiennika ciepła

# Informacje podstawowe



## Obudowa

- Centrala wykonana w technologii samonośnej bez profili aluminiowych
- Osłony zewnętrzne centrali wykonane blachy powlekanej Magnelis ZM310, wewnętrzne wykonane z blachy ocynk
- Wykonanie wewnętrzne w systemie podwieszanym lub leżącym na nóżkach
- Obudowa typu panelowego składająca się z osłon zdejmowanych
- Osłona dolna i górna mocowana na wygodne zawiasy
- Elastyczne króćce przyłączeniowe zakończone ramką P30 (eliminują wibracje i hałasy przenoszone w systemach wentylacyjnych)
- Izolacja urządzenia o grubości 30mm



## Odzysk ciepła

- Przepięrdowy wymiennik ciepła
- Sprawność odzysku ciepła do 85%



## Wentylatory

- Wysokosprawne silniki EC
- Praca silnika w optymalnym zakresie prędkości
- Obniżone wydzielanie ciepła



## Nagrzewnica

- Nagrzewnica wodna
- Króćce zlicowane z wewnętrzną powierzchnią osłony centrali zapewniające kompaktowość i bezpieczeństwo podczas transportu
- Nieduże wymiary w stosunku do mocy grzewczej
- Nagrzewnica elektryczna PTC (opcja)



## Filtry

- ISO Coarse >65% (G4)
- ISO ePM10 50% (M5)
- ISO ePM1 70% (F7)



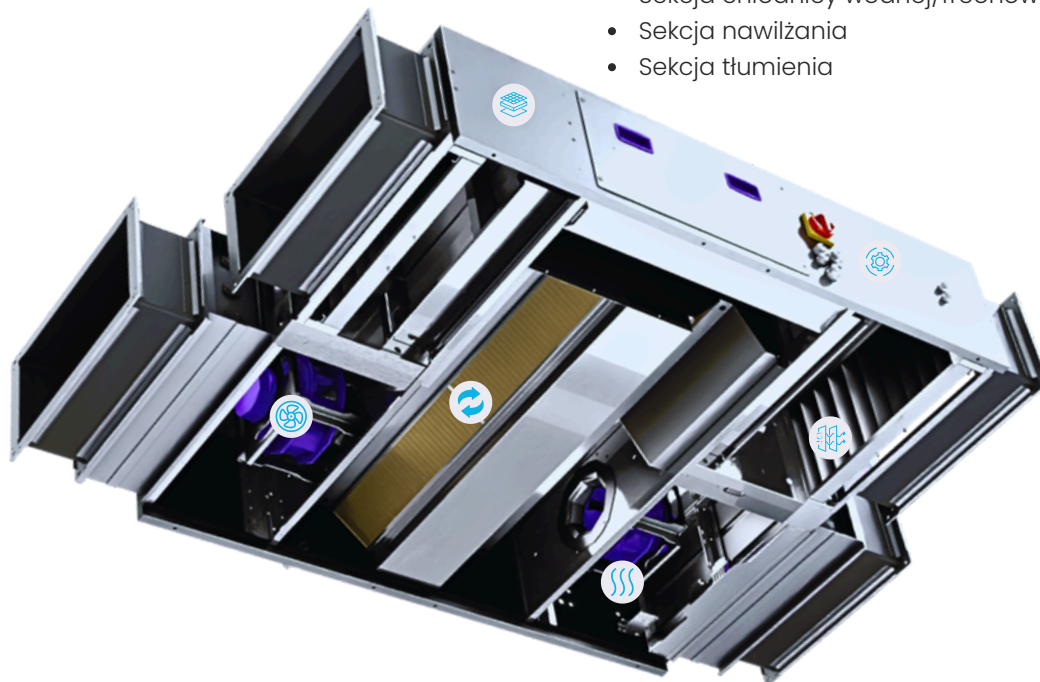
## Automatyka

- Zintegrowana z urządzeniem rozdzielnica zasilająca -sterująca
- Współpraca urządzenia z elementami peryferyjnymi
- Automatyka typu Plug&Play z okablowaniem wewnętrznym

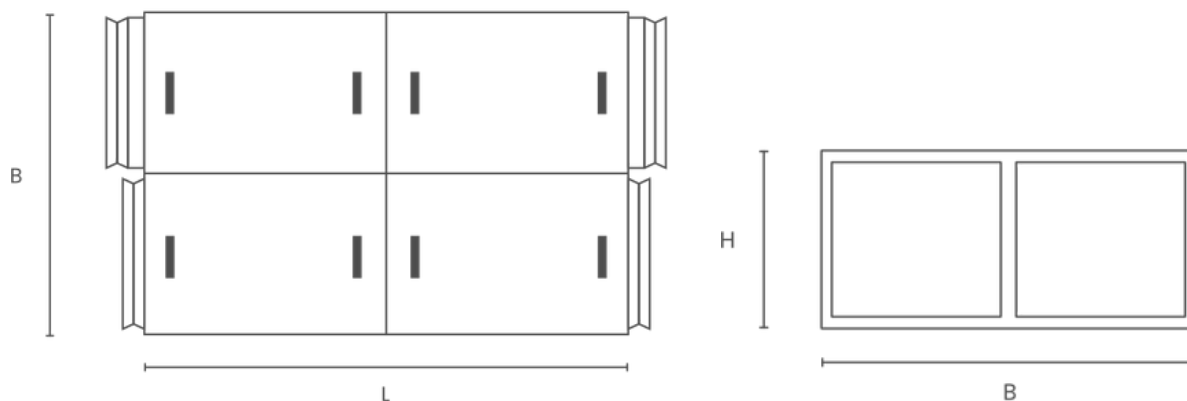


## Sekcje dodatkowe

- Sekcja chłodnicy wodnej/freonowej
- Sekcja nawilżania
- Sekcja tłumienia



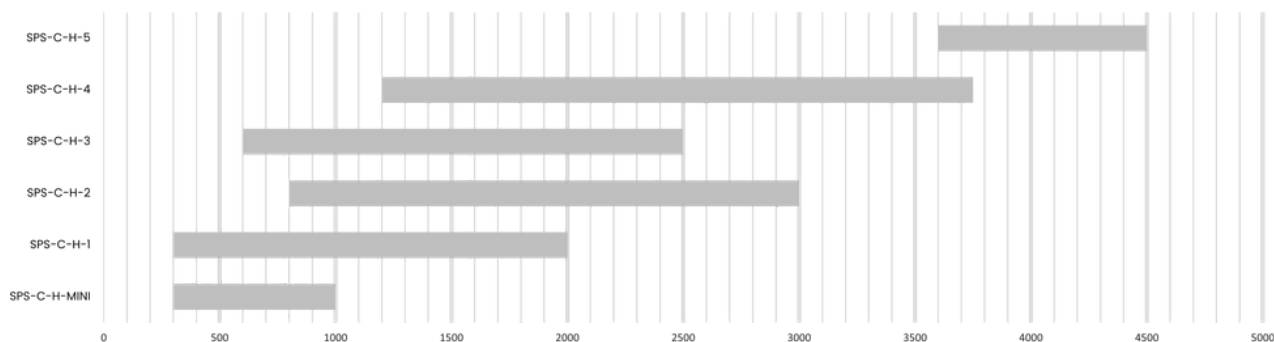
# Dane techniczne



| wielkość centrali             |                                   |        | H-MINI      | H-1       | H-2       | H-3       | H-4       | H-5      |
|-------------------------------|-----------------------------------|--------|-------------|-----------|-----------|-----------|-----------|----------|
| zakres wydatku                | min.                              | [m³/h] | 300         | 300       | 800       | 600       | 1200      | 3600     |
|                               | max.                              |        | 1000        | 2000      | 3000      | 2500      | 3750      | 4500     |
| spręż dyspozycyjny            |                                   | [Pa]   | 250/250     | 350/350   | 450/450   | 450/450   | 500/500   | 500/500  |
| sprawność odzysku ciepła      |                                   | [%]    | 84,2        | 84        | 84,8      | 84,7      | 84,7      | 84,6     |
| masa                          |                                   | [kg]   | 190         | 260       | 325       | 295       | 360       | 410      |
| wymiary                       | L                                 | [mm]   | 1700        | 1700      | 1700      | 1800      | 1800      | 1800     |
|                               | B                                 | [mm]   | 1000        | 1560      | 2180      | 1560      | 2180      | 2700     |
|                               | H                                 | [mm]   | 395         | 395       | 395       | 495       | 495       | 495      |
| izolacja                      |                                   | [mm]   | 30          |           |           |           |           |          |
| rozmiar króćców               |                                   | [mm]   | 400x300     | 700x300   | 1000x300  | 700x400   | 1000x400  | 1250x400 |
| zużycie energii               | moc silnika                       | [kW]   | 0,17/0,5    | 0,5/0,78  | 0,5/0,78  | 0,78/1,35 | 1,35/2,5  | 2,5      |
|                               | max. moc nagrzewnicy elektrycznej | [kW]   | 6           | 12        | 12        | 15        | 24        | 30       |
|                               | max. moc nagrzewnicy wodnej       | [kW]   | 9,9         | 20,9      | 30,6      | 28,1      | 39,6      | 43       |
| prąd silników (max.)          |                                   | [A]    | 2x1,7/2x2,5 | 2x2,5/2x4 | 4x2,5/4x4 | 2x4/2x6,7 | 2x6,7/2x4 | 2x4      |
| zasilanie sieciowe urządzenia |                                   | [V,Hz] | 3~400, 50   |           |           |           |           |          |

## filtry

ISO Coarse > 65% (G4)  
 ISO ePM10 > 50% (M5)  
 ISO ePM1 > 70% (F7)



# Powietrze dopasowane do **Ciebie**



+48 (58) 629 65 65



info@vbw.pl



ul. Chwaszczyńska 133D  
81-571 Gdynia



www.vbw.pl